

AlcoQuant® 6020 – Компактный анализатор дыхания

ENVITEC
by Honeywell

Honeywell

- EnviteC's новое поколение анализаторов алкоголя в выдыхаемом воздухе
- Ручной прибор для профессионалов
- Широкий диапазон конфигураций и языковых версий
- Универсальное применение



AlcoQuant® 6020 является современным алкогольно-респираторным прибором для быстрого и точного определения уровня алкоголя в выдыхаемом воздухе из легких человека.



- Охрана общественного порядка
- Контроль дорожного движения
- Таможенная, пограничная и иммиграционная службы
- Службы охраны
- Транспортно-экспедиционные агентства
- Пассажирские перевозки
- Опасные производства
- Пенитенциарная система
- Учебные заведения



- 1. Активный и пассивный методы измерения**
- 2. Безопасность эксплуатации**
- 3. Компактный и легкий в использовании прибор**
- 4. Легкое управление**
- 5. Высокая скорость цикла измерения.**
- 6. Низкое энергопотребление**
- 7. Высокая надежность и длительная стабильность измерений**
- 8. Легкий забор пробы воздуха**
- 9. Гигиеничность использования**
- 10. Обширная обработка данных**



1. Активный и Пассивный методы

- **Активный метод измерения:**

-> определяется концентрация
алкоголя в выдохе

- **Пассивный метод измерения :**

-> определение алкоголя в
окружающем воздухе, а также
у людей в бессознательном
состоянии



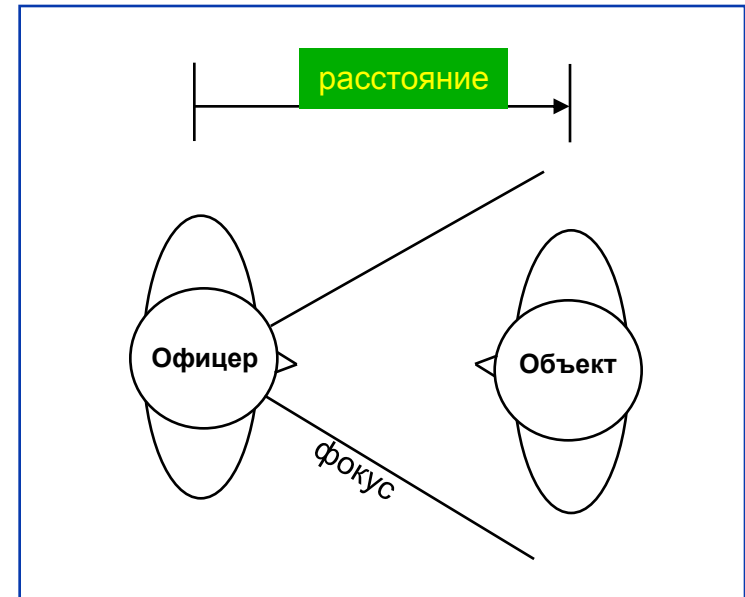
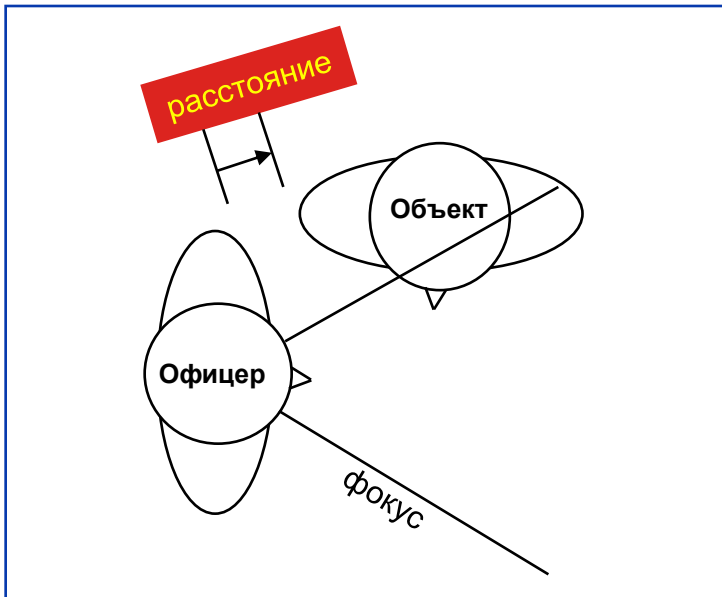
2. Безопасность при эксплуатации

При заборе воздуха проверяющий находится напротив проверяемого:

- Четкий фокус для лучшего контроля ситуации
- Максимальное расстояние для большей безопасности
- Применение левой или правой рукой для большего удобства

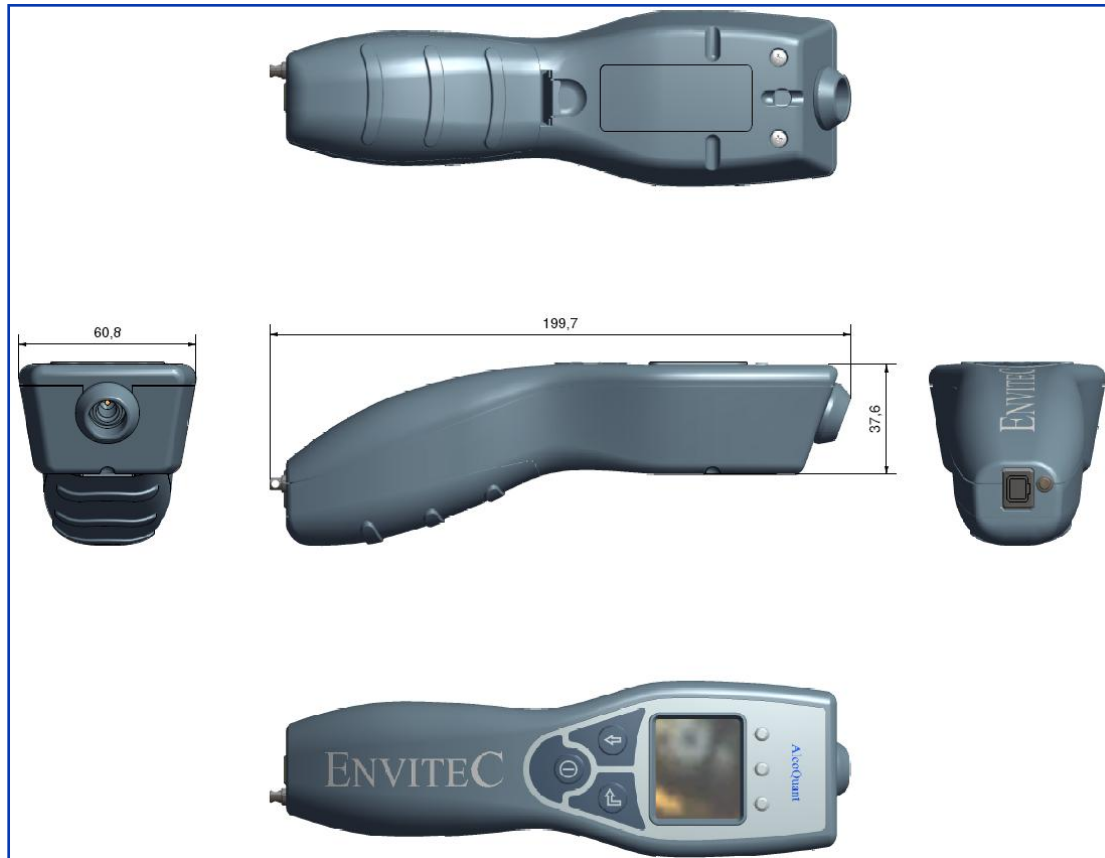
Потенциальная опасность
при использовании изделий конкурентов

Ситуация при контроле прибором EnviteC's AlcoQuant® 6020



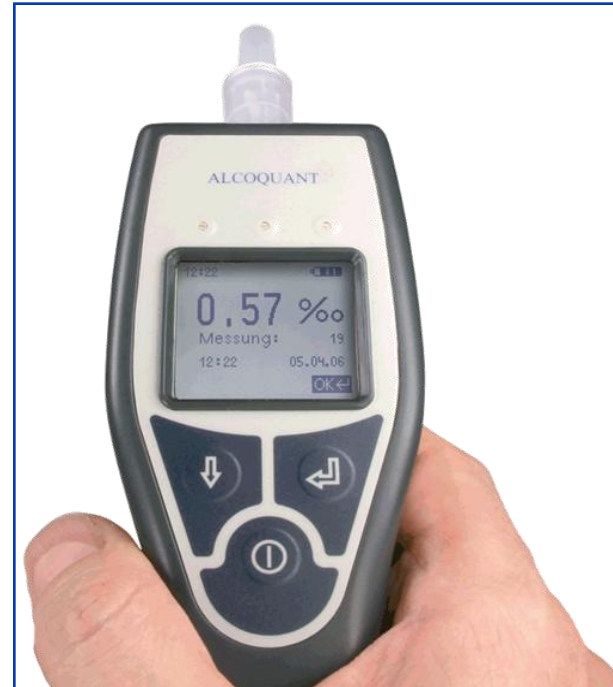
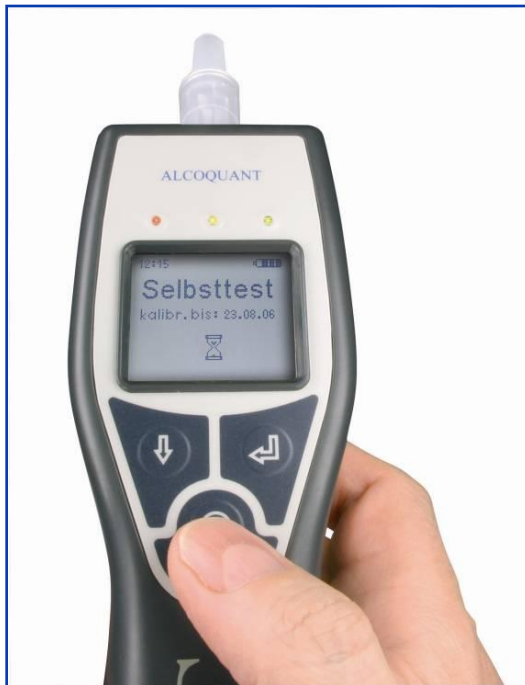
3. Компактность и легкость управления

- Современный максимально эргономичный дизайн
- Небольшие размеры максимально комфортной работы
- Небольшой вес: всего 275 г. вместе с батареями
- Большой полностью графический дисплей



4. Легкое управление

- Интуитивно понятный пользователю интерфейс
- Управление одной рукой (левая или правая рука)
- Акустическая и оптическая сигнализация
- Автоматическое меню пользователя, самотестирование
- Легкое для чтения текстовое меню
- Различные языковые версии



5. Высокая скорость цикла измерения

- Готовность к измерению -> до 6 с. после включения
- Готовность к измерению -> после 0‰ показания около 2 с.
- Готовность к измерению -> после 1‰ показания около 5 с.



6. Низкое энергопотребление

- Более 1600 измерений на одном комплекте батарей
- 4x AA LR6 элемент
- Использовать не перезаряжаемые батареи
- Состояние батарей контролируется и отображается на дисплее



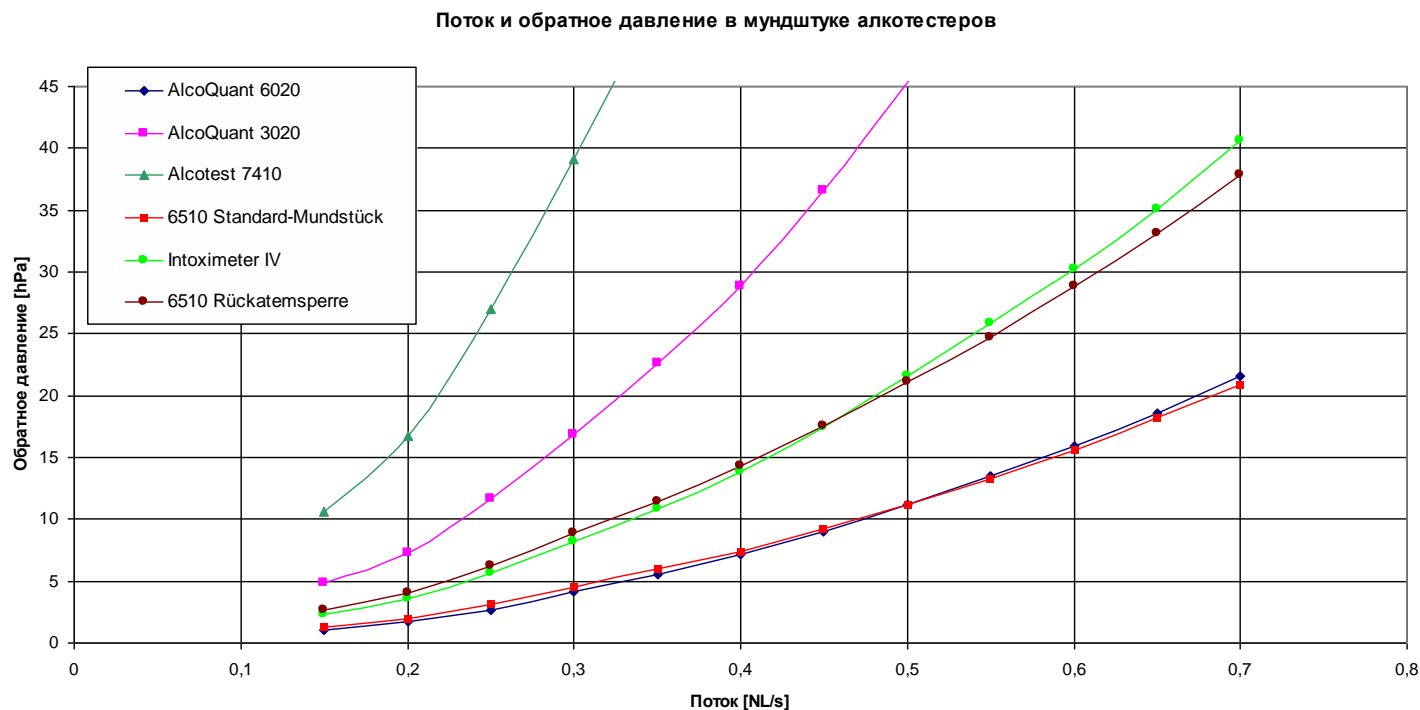
7. Высокая надежность и длительная стабильность измерений

- Стандартная погрешность измерения не более 0.004 мг/л (= 0.008 ‰)
- Высокое качество измерений (NHTSA стандарт)
- Мгновенное обнаружение и исправление ошибок
- Автоматическая калибровка в каждом диапазоне
- Гарантия Envitec's 24 месяца
- Длительный срок службы



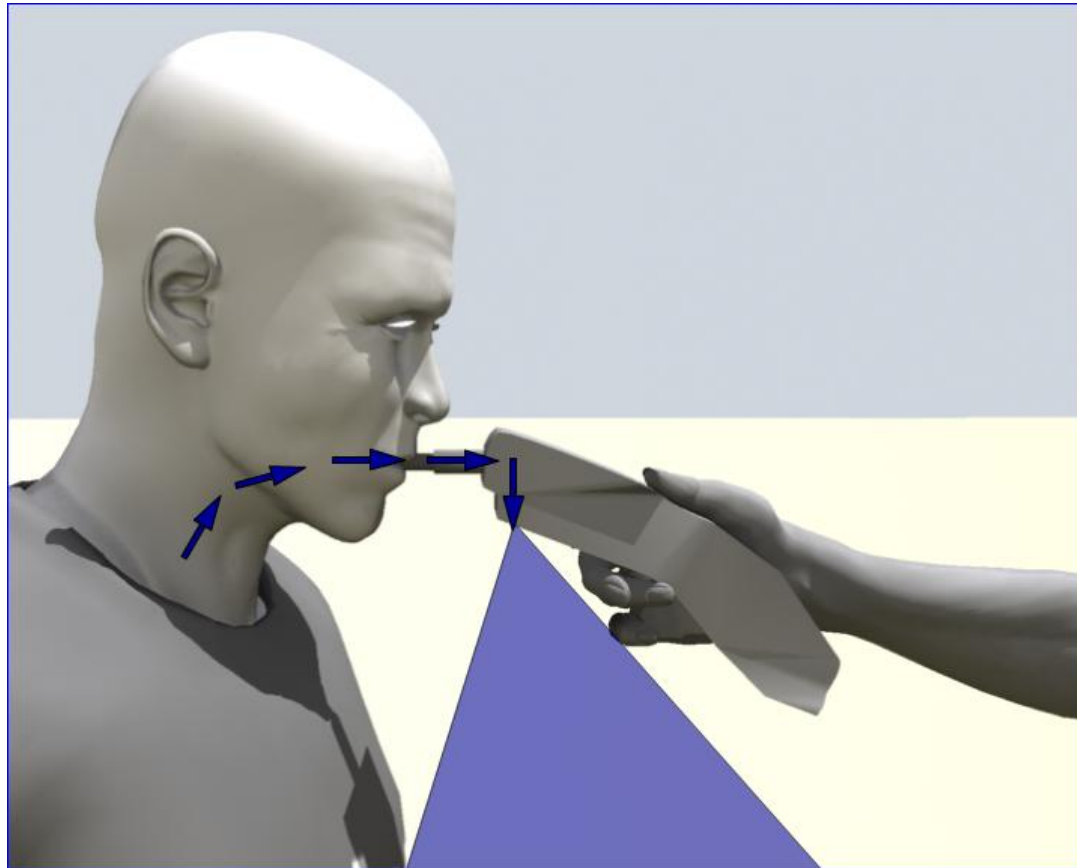
8. Легкий забор пробы воздуха

- Интуитивная адаптация мундштука (применим даже для необучаемых людей)
- Мундштуки стандартные широкодоступные (S- и D-типа)
- Незначительное сопротивление выдоха



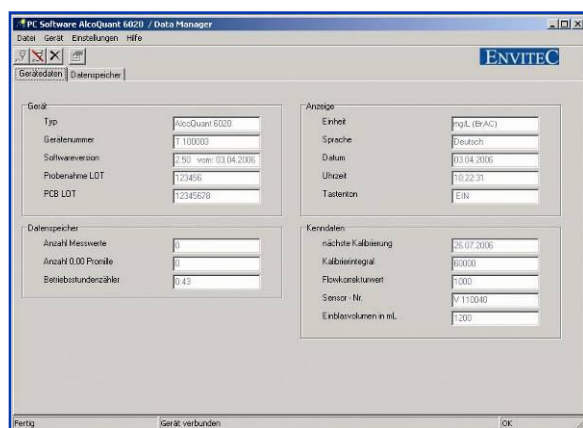
9. Гигиеничность использования

- Каждый мундштук запечатан для гигиеничной замены
- Движение воздуха только в одном направлении за счет обратного клапана в мундштуке
- Гигиеничный выброс воздуха, происходит вниз и далеко от оператора



10. Обширная обработка данных

- Внутренняя память на 9999 измерений с указанием значения, даты и времени.
- Последовательный порт RS232 для подключения к ПК или мобильному принтеру.
- Программное обеспечение „Datamanager“ для загрузки, статистического анализа и хранения данных.



- **Органы правопорядка:**

- Германия
- Австрия
- Великобритания
- Нидерланды
- Чешская республика
- Эстония
- И т.д.

- **Службы безопасности:**

- Toyota
- DHL
- Несколько компаний общественного транспорта
- И т.д.



- IEC/CISPR 22:1997 – Электромагнитная совместимость → Класс В
- IEC 61000-6-2:2005 – Электромагнитная совместимость
- IEC 61010-1:2001 – Электрическая безопасность
- IEC 60529:1989 – Защита от попадания твердых инородных тел
+ A1:1999 и воды → IP43
- IEC 60068-2-6:1995 – Механическая вибрация
- IEC 60068-2-27:1987 – Механическое разрушение + воздействие
- IEC 68-2-32:1975 – Свободное падение с высоты 1м
+ A1/A2:1990



Product Service



AlcoQuant® 6020 надежный инструмент для Вас!

